

THALETEC PremiumValve

Bodenauslaufventile für emaillierte Apparate und Apparate aus rostfreiem Stahl

in Chemie, Feinchemie
und Pharma



 THALETEC

Das THALETEC Bodenauslaufventil „PremiumValve“ ist eine umfassende Neuentwicklung, bei der eine Vielzahl von Erkenntnissen und Vorschlägen unserer Kunden eingeflossen sind.

Eigenschaften

- Bodenauslaufventil für emaillierte Apparate und Apparate aus kundenspezifischen Stahl-Legierungen
- **Betriebsdruck:** -1/+10bar
- **Betriebstemperatur:** -60°C/+230°C
- **Emaillierung:** RAS blau, optional mit abrasionsbeständigem Email ABRISIST blau
- **Nenngrößen:** DN 150/100, 100/80, 80/50 und 50/32. Andere Nenngrößen auf Anfrage
- auch als GMP Version „PremiumValve PHARMA“ verfügbar (Druckschrift k071)

Ventilkolben



Standard



ConductTip



Probenentnahme*



Emailüberwachung*

Der Ventilkolben ist das Herzstück jedes Bodenauslaufventils. **THALETEC** Bodenauslaufventile sind im Standard mit einem emaillierten Ventilkolben ausgestattet, in den eine flexible, seitlich ausbaubare **Temperaturmesssonde flexsens 100** eingesteckt werden kann. Die Temperaturmesssonde ermöglicht ein schnelles und genaues Erfassen der Temperatur im Behälter. Anstelle einer Temperaturmesssonde kann der Ventilkolben mit einem dichtungsfrei eingesetzten **Probenentnahmerohr** aus Hastelloy ausgestattet werden. Als weitere Alternative steht eine **Emailüberwachungssonde** zur Verfügung. Gemäß EG-Arbeitsmittelrichtlinie 89/655 EWG und den Technischen Regeln für Betriebssicherheit TRBS 2153 (Ver-

meidung von Zündgefahren infolge **elektrostatischer Aufladungen**) ist es erforderlich, dass hoch und mittel leitfähige Flüssigkeiten in emaillierten Apparaten elektrisch geerdet sind. Diese Anforderung kann mit einem Ventilkolben mit **ConductTip** erfüllt werden. Der ConductTip ist eine mit elektrisch leitfähigem Email emaillierte Kontaktstelle auf dem Ventilkolben. Im Innern des ConductTip ist Platz für eine Temperaturmesssonde vom Typ flexsens 100, die seitlich bei geschlossenem Ventil ausgebaut werden kann. Alle Ventilkolben sind an den Dichtflächen **präzisionsgeschliffen**, um eine sichere Abdichtung in allen Betriebszuständen zu gewährleisten.



Bodenauslaufventil mit Probenentnahme

Ventilsitz



Standard



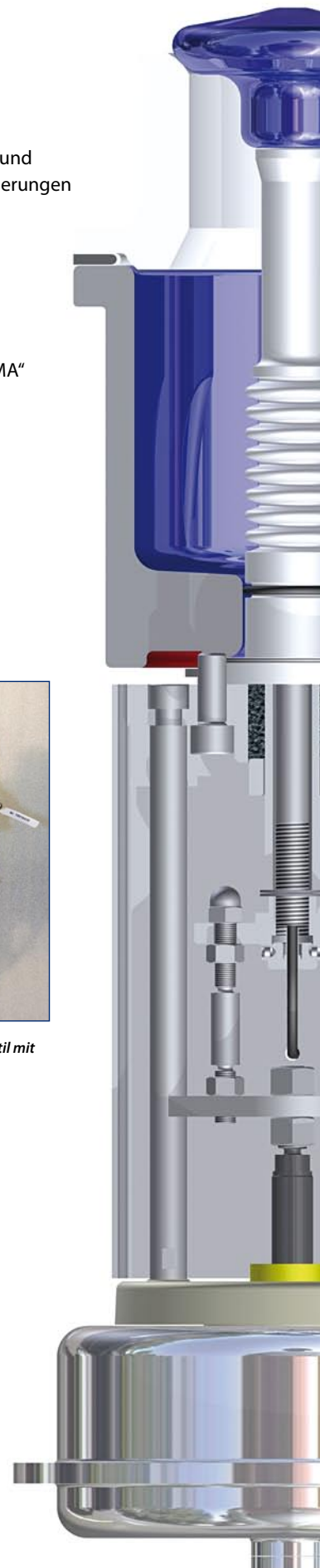
GMP-Ausführung mit O-Ring-Abdichtung

Der Ventilsitz sorgt für die sichere Abdichtung des Ventilkolbens und damit für einen dicht verschlossenen Behälter. THALETEC

Ventilsitze sind aus einem hochwertigen, FDA zugelassenen und thermisch stabilen PTFE-Compound gefertigt.

Je nach Anforderung kann zwischen unterschiedlichen Ausführungen gewählt werden:

- **Standard Ausführung** für allgemeine Anwendungen in der chemischen Industrie mit Labyrinth Dichtlippen zum Abdichten des Ventilsitzes gegen den Behälterstutzen
- **GMP Ausführung** mit weichdichtendem, FEP ummantelten O-Ring





Wellbalg

Der Ventilkolben ist mit einem neu entwickelten, und hinsichtlich der **Reinigbarkeit** und der **Lebensdauer** optimierten **Wellbalg** aus einem hochwertigen PTFE - Compound hermetisch abgedichtet. Im Gegensatz zu konventionellen Faltenbälgen ist der Wellbalg weniger anfällig gegen Materialermüdung und optimal zu reinigen. Produktreste können aufgrund der Form der Wellen nicht eingeklemmt werden. Der Wellbalg ist zudem **GMP-gerecht** mit Hilfe eines O-Ringes gegen den Ventilkörper

abgedichtet, dessen Emaillierung im Dichtbereich präzisionsgeschliffen ist. Mit der **Sicherheitsstopfbuchse** ist das Ventil zudem nach TA Luft ausgeführt. FDA-Zeugnisse stehen optional für alle produktberührten Kunststoffe zur Verfügung. Abgesehen von der Ventilbaugröße 50/32 ist der Wellbalg bei allen Ventilbaugrößen gleich, so dass die Ersatzteilhaltung vereinfacht ist.

Ventilkörper



Standard:
emailliert 60° Abgang



Emailliert, 60° Abgang
Spülstutzen DN25*



Emailliert mit
Heiz-/Kühlmantel*



Emailliert,
45° Abgang



Rostfreier Stahl
Sonderlegierungen

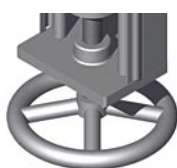
Der Ventilkörper ist als **Schweißkonstruktion** ausgeführt, was umfassende Variationsmöglichkeiten und kundenspezifische Anpassungen ermöglicht. So sind Ventile mit einem Abgangswinkel von 60° und 45° ausführbar. Ein zusätzlicher **Spülstutzen** DN 25 oder eine Ausführung mit integriertem Heiz-/Kühlmantel stehen eben-

falls zur Verfügung. Neben den **Standard Nennweiten 150/100, 100/80, 80/50 und 50/32** können auch **beliebige Anschluss-Kombinationen** realisiert werden. Auf Wunsch können Ventilkörper auch aus **rostfreiem Stahl** oder **hochlegierten Werkstoffen**, wie Hastelloy oder Titan angefertigt werden.

Antrieb



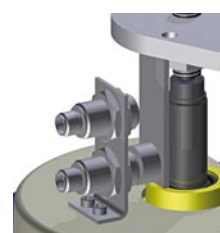
Temperaturmesssonde flexsens 100, Seitlich ausbaubar, ohne dass das Ventil demontiert oder geöffnet werden muss.



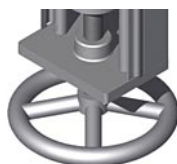
Standard: InLine Antriebseinheit
mit Edelstahl-Verkleidung



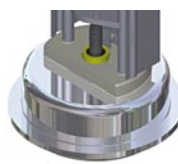
Pneumat. Antriebseinheit
Seitlich (kurze Bauhöhe)



Endschalter auf/zu



Manueller Antrieb
Handrad



Pneumatischer Antrieb
aus rostfreiem Stahl



Seitliches Nothandrad

Den Ventiltrieb ist »InLine« oder als **seitlicher Antrieb** verfügbar. Die »inline-Ausführung« ist nach GMP Gesichtspunkten mit einer **Verkleidung** aus Edelstahl gegen Verschmutzung geschützt und einfach zu reinigen. Zudem steht ein **manueller**

Antrieb mit Handrad und ein **Federkraft schließender pneumatischer Antrieb** für einen Steuer-Druck bis zu 6 bar zur Verfügung. Zubehör wie **Endschalter, Stellungsregler** und ein **Nothandrad** (für pneumatischen Antrieb) gibt es als Option.

* Nicht in allen Baugrößen verfügbar

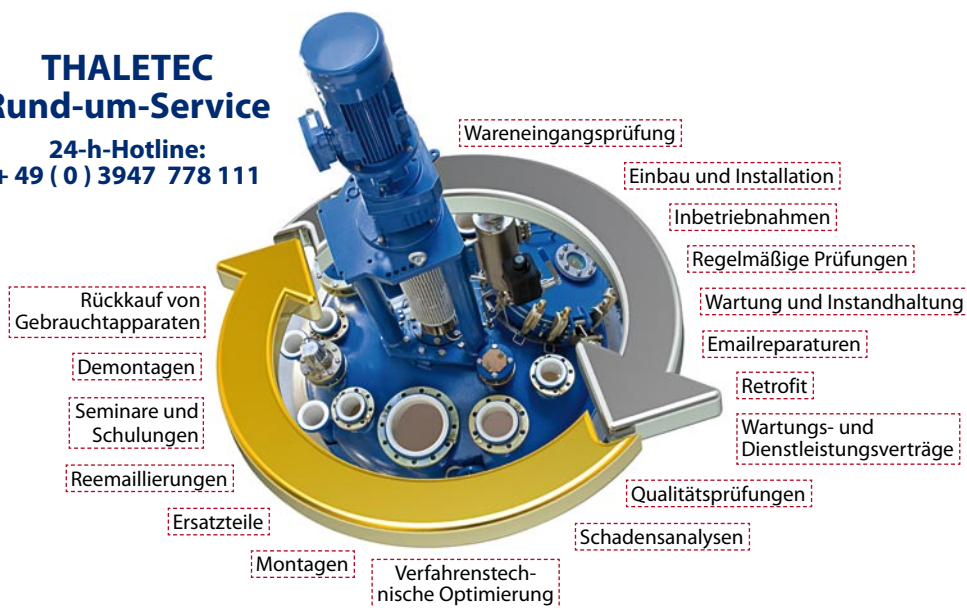
Wir beraten Sie gern über unser Produktsortiment:

- Emaillierte Rührbehälter nach DIN 28136
- Spezialrührbehälter für die pharmazeutische Industrie
- Komponenten für die Pharma-Apparatetechnik
- Rührwerke und -systeme für die chemische und pharmazeutische Industrie
- Polymerisationsapparate
- Lagertanks und Vorlagen
- Kolonnen
- Emaillierte Wärmetauscher
- Mess- und Analysetechnik
- Zubehör

www.thaletec.com

THALETEC Rund-um-Service

24-h-Hotline:
+ 49 (0) 3947 778 111



THALETEC GmbH

Steinbachstraße 3
D - 06502 Thale

Telefon:
+ 49 (0) 3947 778-0
Telefax:
+ 49 (0) 3947 778-110

Hotline:
+ 49 (0) 3947 778-111
service@thaletec.com
www.thaletec.com

