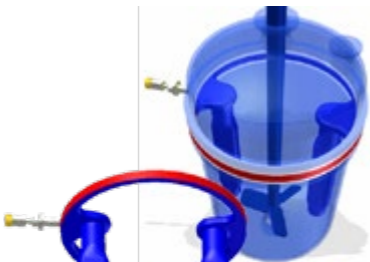


- SegTec Baffle (K054)**
- Oberflächenbegasung
 - Einrühren aufschwimmender Feststoffe
 - Entschäumen



- RingBaffle (K167)**
- AE-Reaktoren
 - Einbau in den Hauptflansch des Apparates
 - Stutzen bleiben frei
 - Kann mit SegTec und/oder DeltaBaffle und/oder Temperatursensor kombiniert werden



- PremiumStutzen**
- Stutzen DN25 - DN50 am Hauptflansch des Stromstörers
 - Einbau von Sensoren, Zuführen von Flüssigkeiten, Inertisierung, etc.

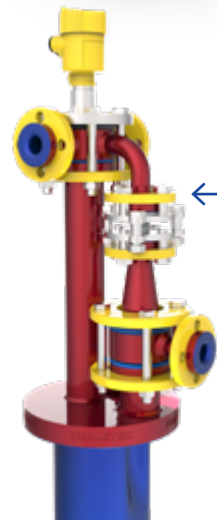


- QuickTip (K061)**
- Schnelle Temperatursonde

- Ergänze QuickTip TANDEM und Flexsens Temperaturensor**

- QuickTip Tandem or Triple (K114)**
- Schnelle Temperatursonde

- PowerBaffle (K018)**
- Wärmeaustauscher
 - Stromstörer
 - Temperaturmessung



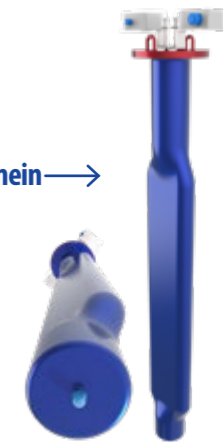
- HexaTube (K154)**
- Stromstörer
 - Tepertursensor
 - Tauchrohr
 - Einleitstutzen
 - Füllstandsmessung
 - CIP-Reinigung



- MultiTube/PremiumTube (K021, S013)**
- gepaddelte Ausführung
 - Tauchrohr
 - Optional mit Temperaturmessung



- DeltaBaffle/DeltaBaffle Premium (K057, S013)**
- Dreieckiges Strömungsprofil
 - bis zu 15% höherer Leistungseintrag
 - Optional mit Temperatursensor



- StandardBaffle (K020, S013)**
- gepaddelte Ausführung
 - Optional mit Temperaturmessung