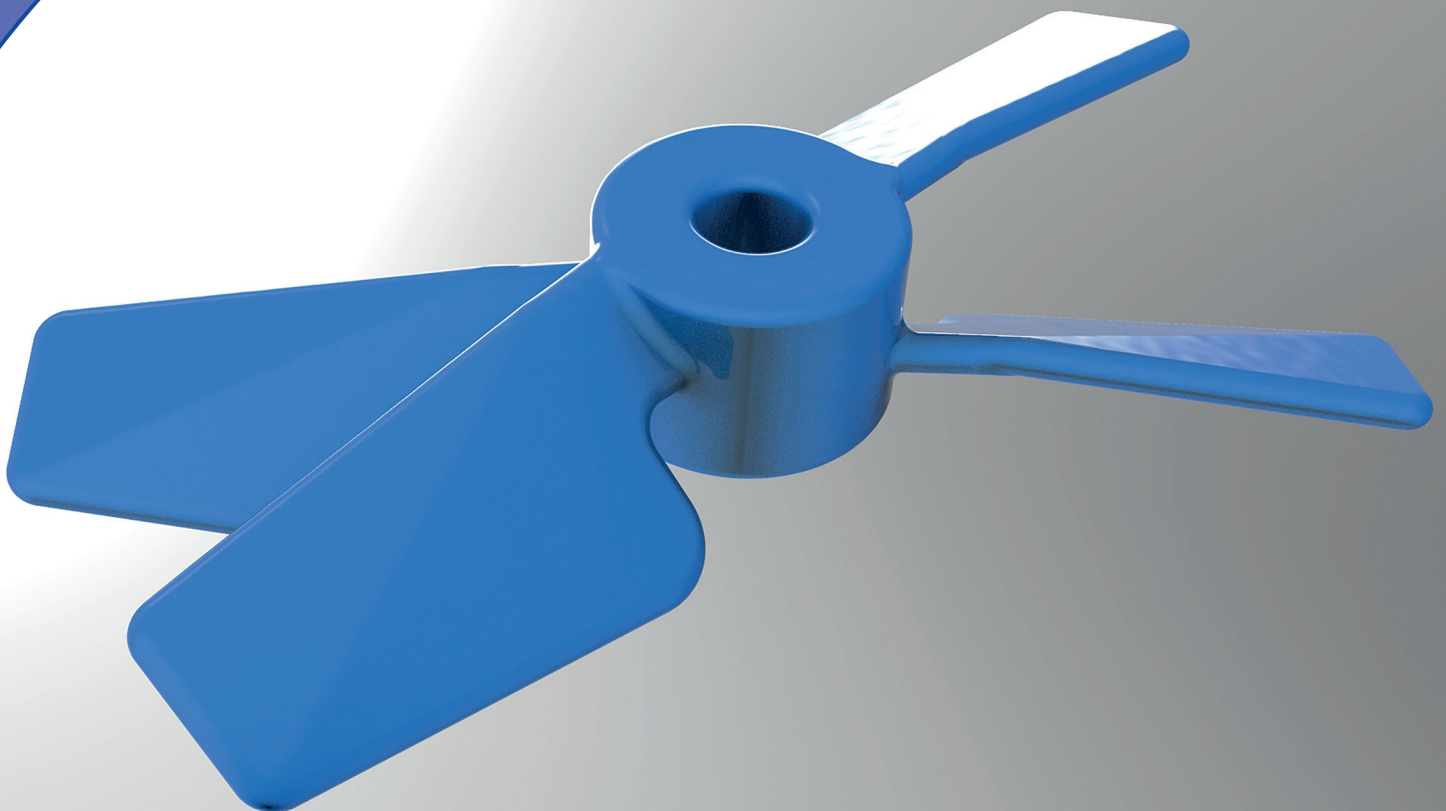


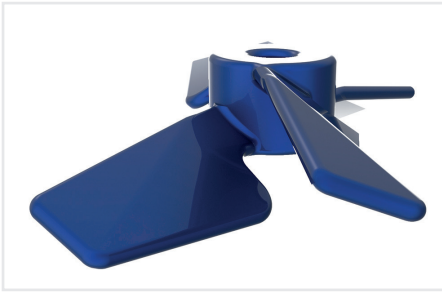
THALETEC TXF-Turbine

- austauschbar
- schnellere Montage
- verbesserte Reinigbarkeit

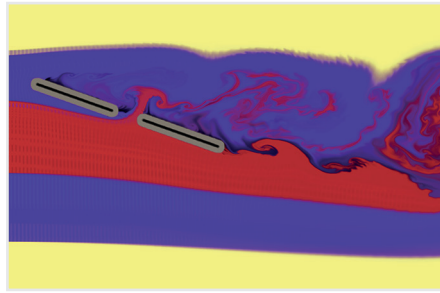
THALETEC TXF-Turbine

- *exchangeable*
- *faster installation*
- *improved cleanability*

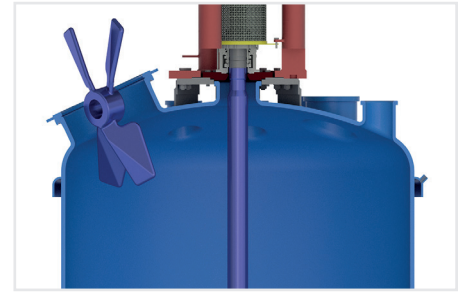




① 1: THALETEC TXF-Turbine für Welle-Nabe-Verbindungen nach dem CryoTec oder dem Multiflex Prinzip
TXF-Turbine for CryoTec or Multiflex shaft-hub-connections



① 2: Strömungssimulation
Flow simulation



① 3: Die Form der Turbine erlaubt das Einbringen des Rührers durch die Mannlochöffnung
The shape of the turbine allows for assembly through the manhole opening.

Beschreibung:

Die THALETEC TXF-Turbine ist ein 4-flügeliges, axial förderndes Rührorgan. Damit das Rührorgan durch die Mannlochöffnung in den Rührbehälter eingebracht werden kann, sind die Flügel X-förmig auf einer Nabe angeordnet. Die TXF-Turbine ist aufgrund ihrer Auslegung und Gestaltung austauschbar mit der THALETEC TAF-Turbine und ähnlichen Produkten anderer Hersteller.

Merkmale:

- Axial förderndes Rührorgan mit vier Flügeln auf einer Nabe
- Flügel sind X-förmig angeordnet, um das Einbringen durch die Mannlochöffnung zu ermöglichen
- Flügel sind auf zwei Ebenen versetzt zueinander angeordnet, damit die Rührwirkung vergleichbar ist mit der THALETEC TAF-Turbine und ähnlichen Rührorganen anderer Hersteller
- Nahezu gleicher Leistungseintrag wie vergleichbare Rührorgane mit vier Flügeln in 90° Teilung

Vorteile:

- Austauschbar und kompatibel mit vorhandenen Rührorganen der Ausführung TAF bzw. vergleichbaren Rührorganen anderer Hersteller
- Aufgrund des Höhenversatzes der Flügel gleiche Rührwirkung, Pumpleistung und Scherwirkung wie vergleichbare TAF-Rührer bzw. ähnlicher Rührer anderer Hersteller
- Schnellere und einfachere Montage im Vergleich zu Rührorganen mit mehr als einer Nabe
- Einfachere Reinigbarkeit, da die Rührerflügel auf einer statt auf mehreren Naben befestigt sind
- Besonders gute Eignung für Prozesse unter GMP-Bedingungen

Description:

The THALETEC TXF-turbine is a 4-bladed, axial-pumping agitator. So that the agitator can be introduced through the manhole opening in the agitated tank, the wings are arranged in an X-shape on a hub. Due to its design and configuration, the TXF-turbine is interchangeable with the THALETEC TAF-turbine and similar products from other manufacturers.

Features:

- Axial-downward pumping agitator with four blades on one hub
- Blades are X-shaped to allow assembly and disassembly through the manhole opening
- Blades are arranged offset to one another on two levels so that the agitation effect is comparable with the THALETEC TAF-turbine and similar stirrers from other manufacturers
- Almost the same power input as comparable four-bladed stirrers at 90° angle

Advantages:

- Interchangeable and compatible with existing agitators of the TAF-design or comparable stirrers from other manufacturers
- Due to the height offset of the blades, the same mixing effect, pumping power and shearing effect as comparable TAF-agitators or similar agitators from other manufacturers
- Quicker and easier installation compared with stirrers with more than one hub
- Easier to clean, as the agitator blades are mounted on one hub instead of two
- Particularly suitable for processes under GMP-conditions

THALETEC GmbH

Steinbachstraße 3
D - 06502 Thale

☎ + 49 (0) 3947 778-0
📠 + 49 (0) 3947 778-130

Hotline:

☎ + 49 (0) 3947 778-111
@ service@thaletec.com
🌐 www.thaletec.com

