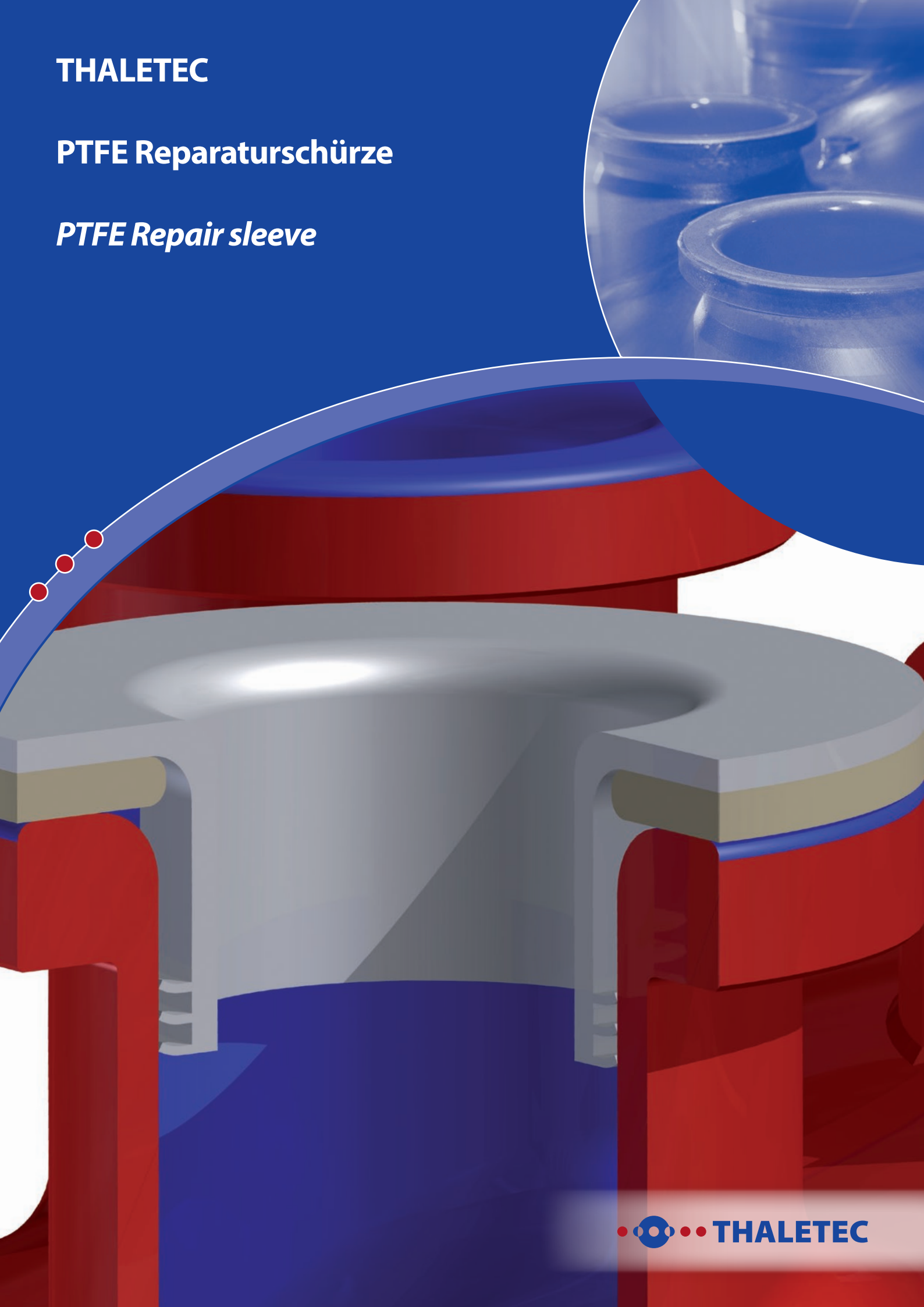
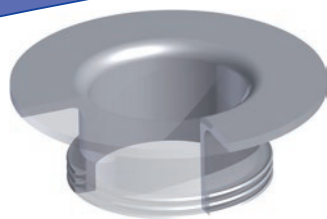


THALETEC

PTFE Reparaturschürze

PTFE Repair sleeve

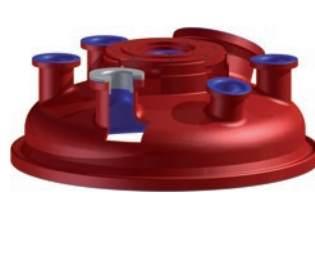




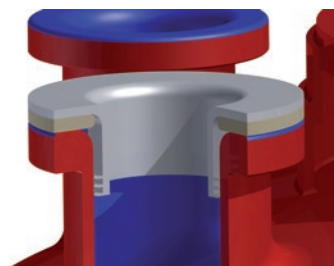
① 1: Reparaturschürze (Schnittansicht)/
Repair sleeve, cross sectional view



② 2: Reparaturschürze eingebaut /
Repair sleeve assembled



③ 3: Reparaturschürze eingebaut /
Repair sleeve assembled



④ 4: Reparaturschürze eingebaut /
Repair sleeve assembled

Beschreibung:

THALETEC Reparaturschürzen werden zum Reparieren von Schäden im Bereich der Dichtflächen von emaillierten Behälterstutzen verwendet. Ein Einsatz aus FDA-zugelassenem PTFE wird in den Stutzen eingepresst und dichtet mit Hilfe von Dichtlippen gegen den zylindrischen Bereich des beschädigten Stutzens sicher ab.

Optional verfügen THALETEC Reparaturschürzen über eine Öffnung, in die ein Schlauch eingeführt werden kann, um die Dichtheit kontinuierlich zu prüfen.

Merkmale:

- Reparaturschürze für emaillierte Stutzen von DN 50 bis DN 1000
- Abgedeckter Bereich bis 70 mm tief in den Stutzenhals (je nach Baugröße)
- Ausführung aus hochwertigem, FDA zugelassenem PTFE
- Temperatur: -60°C bis 200°C
- Druck: -1/+6 bar

Vorteile:

- Sicher abdichtend durch redundante Dichtlippen
- Nur geringe Reduzierung des freien Querschnitts im Stutzen
- Viele Baugrößen bei THALETEC lagerhaltig und im Schadensfall schnell verfügbar
- Universell anwendbar auch bei beschädigten Stutzen an Apparaten anderer Hersteller

Tabelle: Verfügbare Abmessungen

Teile-Nr. / Part No.	Größe DN / Size ND	d _i (Innendurchmesser) / d _i (Inner diameter)	[mm] Länge / Length
19022417	50	22	60
19022418	65	37	60
19022419	80	52	60
19022420	100	72	65
19022421	125	97	70
19022422	150	122	70
19022423	200	172	70
19022424	250	222	70
19022425	300	272	70
19022426	350	322	70
19022427	400	372	70
19022428	500	472	70
19022429	600	572	70
19022430	635	607	70
19022431	700	645	70
19023480	1000	934	70

THALETEC GmbH

Steinbachstraße 3
D - 06502 Thale

☎ + 49 (0) 3947 778-0
📠 + 49 (0) 3947 778-130

Hotline:

☎ + 49 (0) 3947 778-111
@ service@thaletec.com
🌐 www.thaletec.com

Description:

THALETEC repair sleeves are used for repairing damage in the sealing surfaces area of tank glass-lined nozzles. An insert of FDA-approved PTFE is press-fitted into the nozzle and securely sealed using sealing lips against the cylindrical area of the damaged nozzle.

An optional feature of THALETEC repair sleeves is an opening in which a hose can be introduced in order to continuously check leak tightness.

Features:

- Repair sleeve for glass-lined nozzles from DN 50 to DN 1000
- Covered area up to 70 mm deep in the nozzle neck (depending on size)
- Made of high-quality, FDA-approved PTFE
- Temperature: -60°C to 200°C
- Pressure: -1/+ 6 bar

Advantages:

- Secure sealing through redundant sealing lips
- Only minor reduction in the free cross section in the nozzle
- Many sizes in stock at THALETEC and quickly available in the event of damage
- Universally usable also on damaged nozzles on equipment from other manufacturers

Table: Available dimensions

