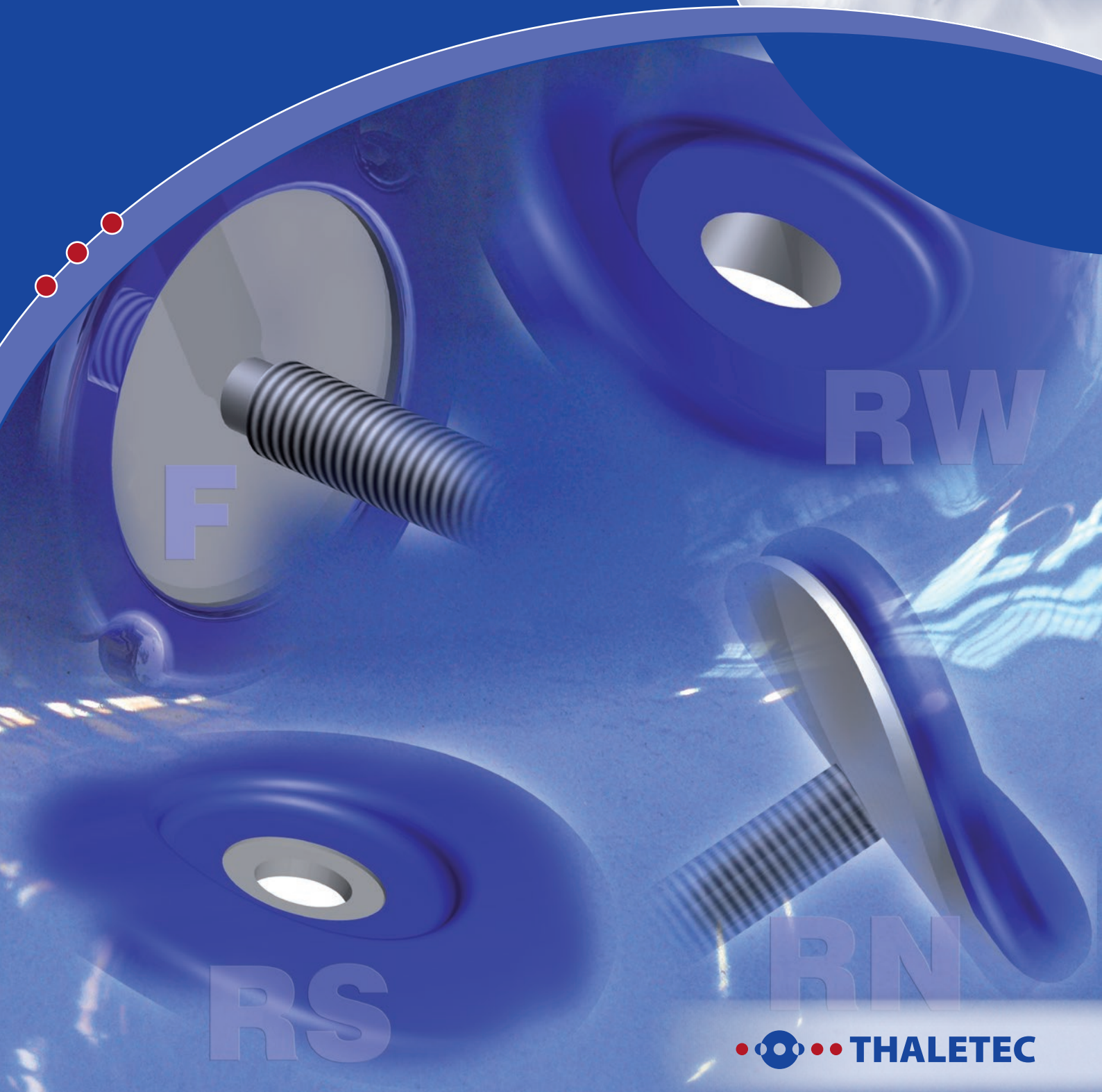
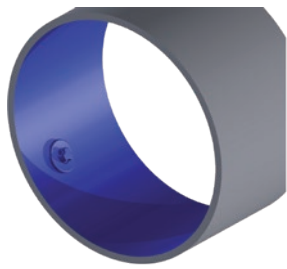


# THALETEC RepSet

**RepDisks und RepairPads  
RW, RS und RN**

*RepDisks and RepairPads  
RW, RS and RN*

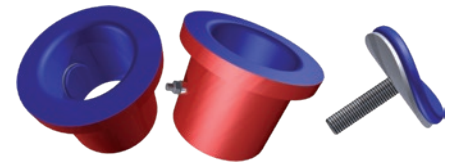
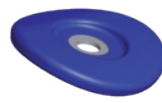




1: RepairPad RW / RW RepairPad



2: RepairPad RS / RS RepairPad





3: RepairPad RN / RN RepairPad




4: RepDisk / Rep Disk

### Beschreibung:


Für das sichere Abdecken von Schäden bis zu 300 mm Durchmesser stehen RepDisks und RepairPads RW, RS und RN zur Verfügung. Diese unterscheiden sich in der Form und sind für das Abdecken von Schäden auf ebenen, konkaven und konvexen Flächen geeignet.

- RepairPads RW (Abbildung 1) sind für alle konkaven gerundeten Flächen (z.B. Behälterwand bzw. -zarge oder Behälterboden) geeignet. RW Pads werden in Verbindung mit RepCaps (Flyer K091 ) eingesetzt.
- RepairPads RS (Abbildung 2) können zum Reparieren von konvex gerundeten Flächen (z.B. Außenflächen von Wellen und Stromstörern) verwendet werden. RS Pads werden in Verbindung mit RepCaps (Flyer K091 ) eingesetzt.
- RepairPads RN (Abbildung 3) sind für das Reparieren von Schäden in Stützenhälsen geeignet, wobei die Verschraubung durch die Stützenwand hindurch von außen erfolgt.
- Für das Abdecken von Schäden an Bauteilen mit ebenen Flächen oder großen Radien stehen RepDisks (Abbildung 4) zur Verfügung.

### Merkmale:



- RepDisks und RepairPads für das sichere Abdecken von Schäden an konkaven, konvexen und ebenen Flächen
- Alle produktberührten Flächen mit dem hoch säurebeständigen und verschleißfesten ABRISIST (Flyer K028 ) emailliert

### Vorteile:


- Umfassendes Bauteileprogramm für alle Behälter- und Schadensgrößen bis 300 mm
- Ausschließlich emaillierte Flächen in Kontakt mit dem Produkt im Behälter
- Sichere Abdichtung durch hohe Dichtungspressung in Verbindung mit THALETEC RepCap Verschraubungen (Flyer K091 )

### Description:


For the secure covering of damage up to 300 mm in diameter, RepDisks and RepairPads RW, RS and RN are available. They differ in shape and are suitable for covering damage on even, concave and convex surfaces.

- RepairPads RW (Figure 1) are suitable for all concave rounded surfaces (e.g. tank wall or edge or tank bottom). RW pads are used in conjunction with RepCaps (Flyer K091 )
- RepairPads RS (Figure 2) can be used for repairing convex rounded surfaces (e.g. outer surfaces of shafts and baffles). RS pads are used in conjunction with RepCaps (Flyer K091 )
- RepairPads RN (Figure 3) are suitable for repairing damage in nozzle necks, with the screw connection being made from outside through the wall of the fitting.
- For covering damage to components with flat surfaces or large radii, RepDisks (Figure 4) are available.

### Features:

- **RepDisks and RepairPads** for the secure covering of damage to concave, convex and flat surfaces
- All product contact surfaces glass-lined with the highly acid-resistant and wear-resistant ABRISIST (Flyer K028 )

### Advantages:

- Comprehensive range of components for all tank sizes and damage sizes up to 300 mm
- Only glass-lined surfaces in contact with the product in the tank
- Secure sealing through high seal pressure in conjunction with THALETEC RepCap screwed connections (Flyer K091 )

## THALETEC GmbH

Steinbachstraße 3  
D - 06502 Thale

+ 49 (0) 3947 778-0  
+ 49 (0) 3947 778-130

## Hotline:

+ 49 (0) 3947 778-111  
service@thaletec.com  
www.thaletec.com

