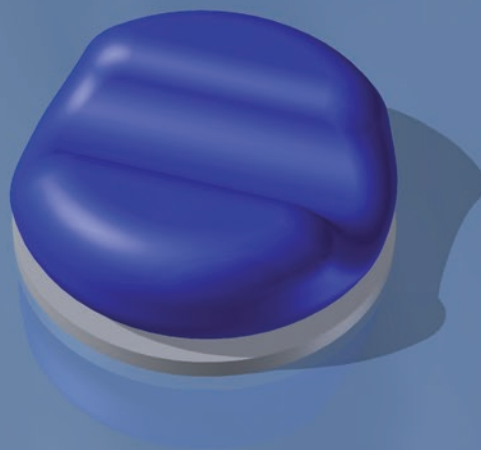
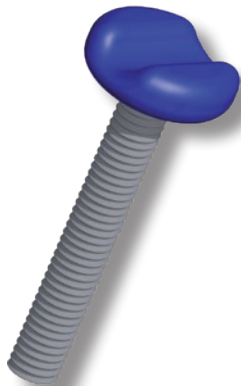


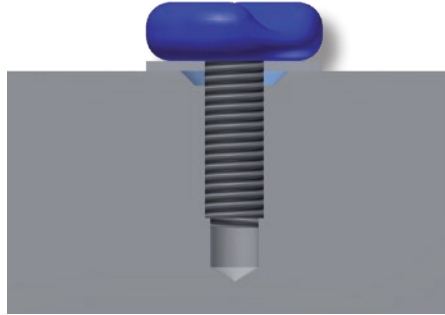
# THALETEC MiniScrew

**Emaillierte Reparaturschraube**  
*Glass-lined repair screw*

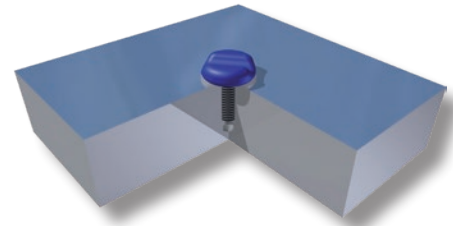




1: MiniScrew M6 / MiniScrew M6



2: MiniScrew Einbausituation / MiniScrew assembly



3: MiniScrew Einbausituation / MiniScrew assembly

### Beschreibung:

Die **THALETEC MiniScrew** ist ein einfaches und schnelles Mittel zum sicheren und dauerhaften Reparieren von kleineren Schäden (bis 8 mm Durchmesser) an emaillierten Bauteilen.

Die THALETEC **MiniScrew** kann alternativ zu den bisher üblichen Reparaturschrauben aus Tantal eingesetzt werden.

In das defekte Bauteil wird ein Gewinde M6 geschnitten und die **MiniScrew** mit einem speziellen Werkzeug eingeschraubt. Die Abdichtung der **MiniScrew** erfolgt mit Hilfe einer Dichtscheibe.

Für größere Schäden an emaillierten Bauteilen steht das mehrteilige, vollständig emaillierte RepairKit RepCap (Flyer K091 [↗](#)) in Verbindung mit emaillierten Reparaturplatten (Flyer K092 [↗](#)).

### Merkmale:

- Geeignet für das Reparieren von Schäden bis 8 mm Durchmesser ab Radien von 10 mm; damit auch für Stutzenradien geeignet
- Schraubenkopf hochsäurefest und besonders verschleißfest emailliert mit THALETEC ABRISIST (gemäß Flyer K028 [↗](#))
- Schraubgewinde M6
- Befestigung mit speziellem Werkzeug, passend für übliche Drehmomentschlüssel, mit 10 Nm Anzugsmoment

### Vorteile:

- Universelles Reparatursystem
- Sicheres Abdecken kleinerer Schäden
- Vollständig metallfrei: Produktberührte Flächen ausschließlich PTFE und Email
- Hohe Dichtheit und Nachziehreserven vorhanden

### Description:

The **THALETEC MiniScrew** is a simple and quick method of safe and permanent repair of minor damages (up to 8 mm in diameter) of glass-lined components.

The THALETEC **MiniScrew** can be used as an alternative to the hitherto usual repair screws made of tantalum.

In the defect component, an M6 thread is cut and the **MiniScrew** is screwed in with a special tool. The **MiniScrew** is sealed using a sealing washer.

For more extensive damage to glass-lined components, the multi-part, fully glass-lined RepCap RepairKit (Flyer K091 [↗](#)) in connection with glass-lined repair patches (Flyer K092 [↗](#)).

### Features:

- Suitable for the repair of damage up to 8 mm in diameter from radiuses of 10 mm; therefore also suitable for nozzle radii
- Screw head highly acid-resistant and glass-lined with particular wear-resistance with THALETEC ABRISIST (flyer K028 [↗](#))
- M6 thread
- Attachment with a special tool, suitable for conventional torque wrench with 10 Nm torque

### Advantages:

- Universal repair system
- Secure covering of minor damages
- Fully metal-free: PTFE and glass lining are the only surfaces in contact with the product
- Secure tightness and re-torquing reserves available

## THALETEC GmbH

Steinbachstraße 3  
D - 06502 Thale

☎ + 49 (0) 3947 778-0  
📠 + 49 (0) 3947 778-130

## Hotline:

☎ + 49 (0) 3947 778-111  
@ service@thaletec.com  
🌐 www.thaletec.com

