

# THALETEC

## Emaillierte Kolonnen



 **THALETEC**

Kolonnen werden in der chemischen Industrie für Stoffübertragungsprozesse eingesetzt. Je nach Anwendungsfall unterscheidet man zwischen

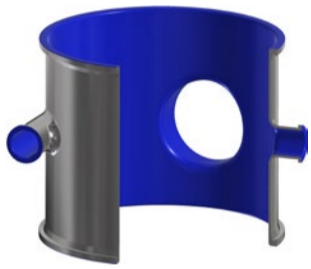
- Fraktionier- oder Destillationskolonnen
- Stripper-, Absorptions- und Waschkolonnen
- Gaswäscher
- Rektifikationskolonnen

THALETEC entwickelt und fertigt seit vielen Jahren emaillierte Kolonnen und emaillierte Einbauten nach Kundenwunsch und Prozessanforderungen. Große Chemieunternehmen und Ingenieurbüros aus aller Welt vertrauen hier der Technologie und Fertigungskompetenz von THALETEC.

Diese Übersicht zeigt einige technische Möglichkeiten bei der Gestaltung Ihrer emaillierten Kolonnen. Gerne beraten wir Sie, um Ihre Anforderungen optimal umzusetzen.

Tangentiale Stutzen und seitliche Stutzen in großen Nennweiten für Befüllung, Entleerung und zum Befahren.

Winklig angeordnete Stutzen, Temperaturmesssonden mit THALETEC QuickTip (siehe Flyer K053 und K061)



#### Spezifikation:

THALETEC fertigt kundenindividuelle Kolonnen nach folgenden technischen Spezifikationen:

- Nennweite: DN 250 bis DN 2000
- Länge Einzelsegment bis 5500 mm
- Temperaturen: -60°C bis 230°C
- Drücke -1 / +25 bar (Standard: -1 / +6 bar)
- Toleranzen nach DIN 28007 m oder f
- Tragkonstruktion nach Kundenwunsch
- Design-Codes: PED, ASME, Chinese Code, andere

#### Unser umfassendes Angebot:

- Entwicklung und Fertigung der Kolonne
- Finite Elemente Methode zur Bauteiloptimierung

Emaillierte Tragringe und Auflageringe, mit und ohne Abtropfkante, auch mit Ausgleichsfunktion (ShimFree-Technologie gemäß Flyer K104)



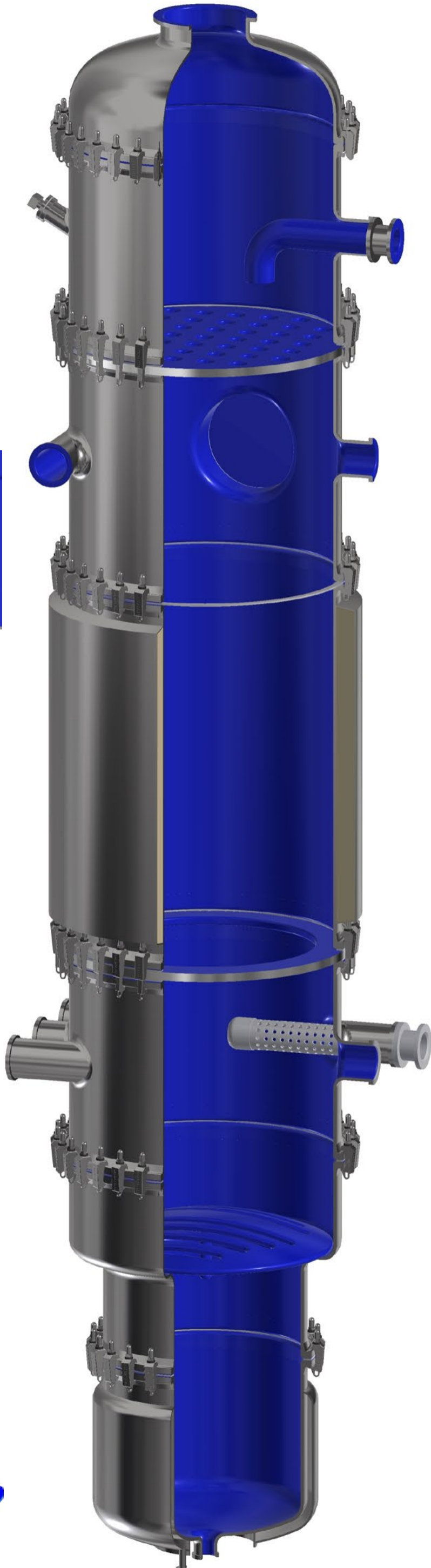
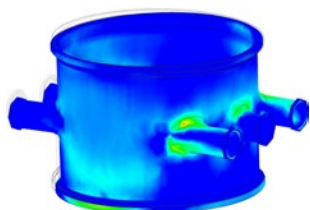
- Standsicherheitsnachweise, Erdbebenberechnung
- Lieferung von Einbauten aus Stahl-Email oder anderen Werkstoffen
- Wareneingangsprüfung, Schichtdickenmessung, Hochspannungsprüfung
- Lieferung von Ersatzteilen (Schüsse, Einbauten), auch für Kolonnen, auch von Fremdherstellern

Vollständig emaillierte Zwischenböden für Stufensegmente

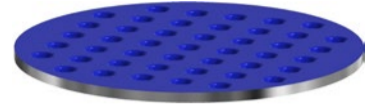


- Leitmontage bei der Installation von Kolonnen
- Lieferung von Zubehör wie Dichtungen, Klammerschrauben, Unterfütterung
- Unterstützung bei der Inbetriebnahme
- Vor-Ort-Reparatur emaillierter Kolonnen (siehe Flyer K093)
- Reemaillierung von Kolonnenteilen

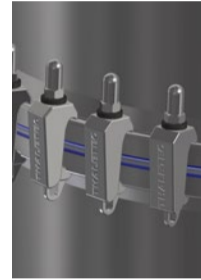
FEM-Analyse zur Bauteil-Optimierung



Gebogene emaillierte Einleitrohre bis DN 300, oder aus anderen Werkstoffen (z.B. Hastelloy, PTFE)



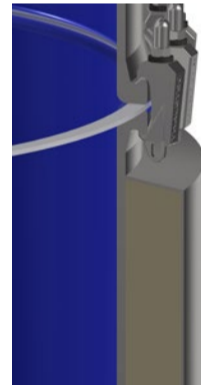
Emaillierte Zwischenböden, Lochplatten oder Siebböden, oder aus anderen Werkstoffen (Hastelloy, PFA-beschichtet, PTFE-ummantelt)



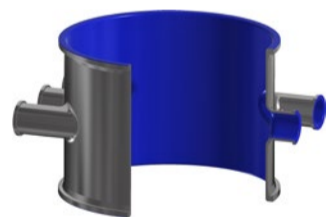
Klammerschrauben mit SIMPLOX-Unterlegscheiben (Flyer K080) für reduzierte Schraubenanzugsmomente und höhere Dichtigkeit



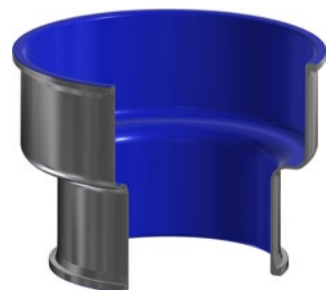
Flanschabdichtung mit PTFE-ummantelten Flachdichtungen AGR Premium (Flyer K025) oder GRX-Premium (Flyer K099), Unterfütterung mit THALETEC QuickShim (Flyer K105)



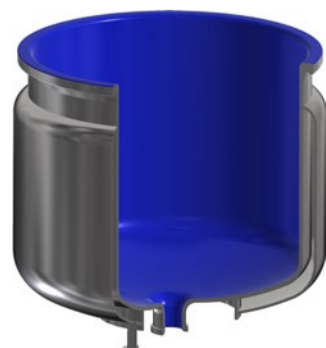
Isolierung mit Edelstahlmantel, Foamglas, Glas- oder Mineralfasermatten



Radial ausgerichtete, fluchtende Stutzen



Stufensegmente mit Auflagebereich für Zwischenböden zum Vermeiden von Flanschverbindungen



Ummantelte Segmente für das Temperieren

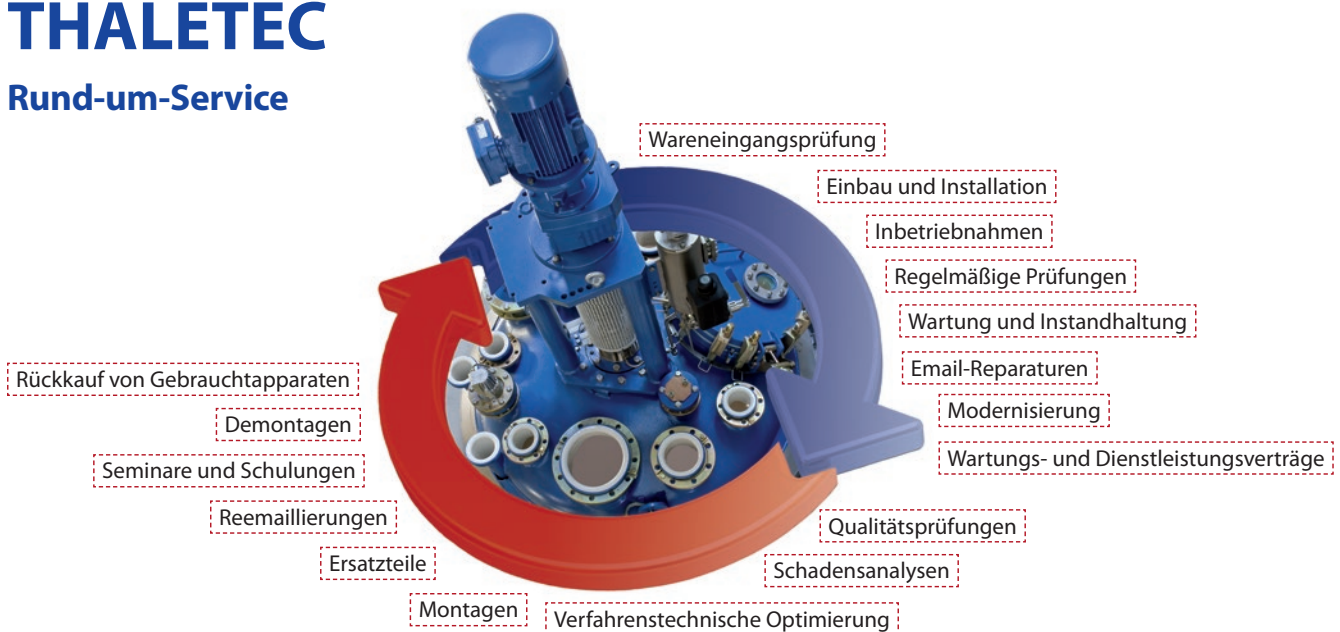
Wir beraten Sie gern über unser Produktsortiment:

- Emaillierte Rührbehälter nach DIN 28136
- Spezialrührbehälter für die pharmazeutische Industrie
- Komponenten für die Pharma-Apparatetechnik
- Rührwerke und -systeme für die chemische und pharmazeutische Industrie
- Polymerisationsapparate
- Lagertanks und Vorlagen
- Kolonnen
- Emaillierte Wärmetauscher
- Mess- und Analysetechnik
- Zubehör

[www.thaletec.com](http://www.thaletec.com)

## THALETEC

### Rund-um-Service



#### THALETEC GmbH

Steinbachstraße 3  
D - 06502 Thale

+ 49 (0) 3947 778-0  
+ 49 (0) 3947 778-130

+ 49 (0) 3947 778-111  
[service@thaletec.com](mailto:service@thaletec.com)  
[www.thaletec.com](http://www.thaletec.com)

